

**CAMPUS**

PARTECIPARE  
AL SALONE DELLO STUDENTE TI  
PERMETTE DI OTTENERE FINO A  
**10 ORE VALORIZZABILI AI FINI PCTO**



# CARRARA

## Salone dello Studente

27 e 28 SETTEMBRE | Carrara Fiere

Fasce ingresso prenotabili: h8.30 – 11.00 / h11.00 – 13.30

**PROGRAMMA**

ISCRIZIONI APERTE

[WWW.SALONEDELLOSTUDENTE.IT](http://WWW.SALONEDELLOSTUDENTE.IT)

# Cari Studenti,



Benvenuti nel nuovo anno scolastico 2023/24. Dopo esserci lasciati alle spalle definitivamente la didattica a distanza, questo nuovo anno scolastico sarà da vivere in modo pieno, con consapevolezza e personalità.

Considerate la vostra giovane età come un'opportunità e non come un difetto. Questo è un momento di scelte importanti, di inizio di nuovi studi e di nuove esperienze.

Voi *siete* il futuro e non avrebbe senso avere paura di voi stessi. In un periodo in cui la crisi demografica è diventata un tema sulla bocca di tutti, le opportunità per i giovani continueranno ad aumentare. Per questo dovrete essere accorti e compiere scelte consapevoli che vi permettano di sfruttare al meglio queste nuove occasioni.

Potreste considerare l'opportunità di trascorrere vacanze studio all'estero, oppure di iscrivervi a un'università, a un'accademia, di professionalizzarvi iscrivendovi a un ITS Academy. Probabilmente affronterete esami di maturità o raggiungerete nuovi traguardi negli studi di scuola secondaria di secondo grado, avvicinandovi sempre di più al vostro primo importante diploma. Questo titolo, insieme al raggiungimento dei 18 anni, costituirà il primo passaporto per la vita adulta.

Sappiate che in tutte queste delicate fasi della vostra vita avete un alleato esperto su cui contare: il Salone dello Studente.

Ai Saloni dello Studente avrete l'opportunità di conoscere tutti i corsi di laurea offerti dalle università, dalle accademie e dagli istituti tecnici superiori post-diploma, e la possibilità di dialogare con i tutor di atenei, accademie, ITS, e con rappresentanti di enti pubblici e privati che si occupano della formazione dei giovani a 360 gradi.

Potrete simulare i test di ammissione per i corsi a numero chiuso, valutare le vostre soft skills (le competenze funzionali alla società di oggi) e confrontarvi con professionisti, professori e psicologi dell'orientamento.

Al Salone dello Studente troverete anche tanti laboratori pratici e stand di istituti di alta formazione per capire concretamente in cosa consistono gli odierni corsi post-diploma e le attività professionali alle quali preparano.

Ti consigliamo di consultare il programma e la mappa dell'evento così da organizzare al meglio la tua visita.

Infatti nelle aule potrete partecipare a numerose presentazioni di corsi e professioni, mentre agli stand avrete l'opportunità di porre domande specifiche e chiedere chiarimenti.

In caso non possiate partecipare di persona, seguite gli incontri in live streaming e consultate le vetrine virtuali dei singoli espositori sul sito [www.salonedellostudente.it](http://www.salonedellostudente.it).

Per i vostri insegnanti in ogni tappa del Salone dello Studente ci saranno le Campus House, aree di incontro con cicli di convegni che tratteranno tutti gli aspetti dell'orientamento, affinché possano sostenervi sempre di più nel vostro percorso e nelle vostre scelte.

## Vi aspettiamo al Salone!



Domenico Ioppolo

Amministratore Delegato Campus Editori



E' un evento

**CAMPUS**

Media Partner

**Classeditori**

**telesia**

**NEW SOUND LEVEL**

Si ringrazia

**dispenso**

Partner

**ASPIC**

**IRASE**  
Nazionale

**DiCultHer**  
Digital Cultural Heritage School

**urrah.eu**  
benefit corporation

**ESN**  
Erasmus Student Network  
Ancora

**ENFAP**  
L'Associazione Nazionale Consulenti Finanziari

**ANASF**  
ASSOCIAZIONE NAZIONALE CONSULENTI FINANZIARI

# INFORMAZIONI UTILI

SALONE DELLO STUDENTE DI CARRARA



## IL SALONE È GRATUITO

L'ingresso al Salone dello Studente è e sarà sempre **libero e gratuito**. La manifestazione è rivolta a studenti, genitori, docenti, operatori di settore e accompagnatori di gruppi classe.

Per partecipare all'evento è necessario iscriversi. In caso di partecipazione in presenza è necessario essere muniti di **pass d'ingresso**.



## CREDITI PCTO

La partecipazione al Salone dello Studente garantisce ad ogni studentessa e ad ogni studente la possibilità di ricevere un attestato volto al riconoscimento di **10 ORE VALORIZZABILI AI FINI PCTO**.



## FASCE ORARIE

Partecipa al Salone dello Studente prenotandoti nelle fasce orarie disponibili. **Ogni giorno dalle 8.30 alle 11.00 e dalle 11.00 alle 13.30**



## INFOLINE UFFICIO SCUOLE

Per ogni necessità puoi contattare il Team Scuole:



Rosalba

[salonedellostudente@class.it](mailto:salonedellostudente@class.it)

02 58219.329



Barbara

[salonedellostudente@class.it](mailto:salonedellostudente@class.it)

02 58219.732



Manuela

[salonedellostudente@class.it](mailto:salonedellostudente@class.it)

02 58219.360

Se ti trovi all'evento, individua l'**INFOPOINT CAMPUS** sulla mappa oppure chiedi allo Staff Campus indicazioni.

Mail: [salonedellostudente@class.it](mailto:salonedellostudente@class.it)



## NON STAMPARE QUESTO PROGRAMMA!

Presso l'Infopoint potrai scaricare la versione digitale!



# SOMMARIO

## SALONE DELLO STUDENTE DI CARRARA

5

COME VISITARE IL SALONE

6

LA LOCATION

7

COME PARTECIPARE ONLINE

8

GLI ESPOSITORI DEL SALONE

9

ELENCO ESPOSITORI

10

LE INIZIATIVE SPECIALI

11

IL PALINSESTO DELL'EVENTO

16

COME ISCRIVERSI IN PRESENZA

18

COME ISCRIVERSI ONLINE



# COME VISITARE IL SALONE

## SALONE DELLO STUDENTE DI CARRARA



### COME RAGGIUNGERCI

Carrara Fiere, [Via Maestri del Marmo](#), 54033 Marina di Carrara MS

In auto: L'autostrada utile per raggiungere il complesso fieristico è la [A12 \(Genova-Rosignano M.mo\)](#). Il casello d'uscita di Carrara è a poche centinaia di metri dal quartiere espositivo.

In treno: La stazione più vicina al centro fieristico è quella di [Carrara-Avenza](#) (circa 4 km). La stazione è collegata a CarraraFiere [per mezzo di bus pubblici o taxi](#).

La stazione di Massa Centro dista circa 10 Km dal centro fieristico.

In aereo: L'aeroporto più vicino a CarraraFiere è quello di [Pisa G. Galilei](#) (circa 50 km). Dall'aeroporto è possibile raggiungere la stazione centrale di Pisa con [collegamenti ferroviari frequenti](#) alla stazione di Carrara-Avenza e Massa Centro.



### SCARICA LA MAPPA

Per una visita esaustiva degli stand suggeriamo di [scaricare la mappa del Salone](#) sul sito [www.salonedellostudente.it](http://www.salonedellostudente.it), nella sezione dedicata.



### PARTECIPA AGLI INCONTRI

Oltre alla visita degli stand, il programma della manifestazione prevede [incontri, convegni e presentazioni in aula](#). Il palinsesto di ciascuna Sala è consultabile sul sito dell'evento nella sezione dedicata e in prossimità dell'ingresso della Sala.



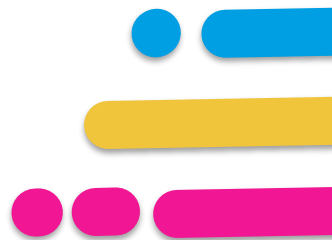
### UN EVENTO PER DOCENTI E GENITORI

La [Campus House](#) e la [Teacher's Corner](#) sono spazi riservati a docenti e genitori, nonché operatori del settore scuola. Qui è possibile richiedere maggiori informazioni sulle iniziative Campus e le prossime tappe del Salone dello Studente.



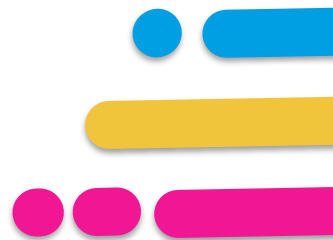
# LA LOCATION

CARRARA FIERE – PADIGLIONE D



# COME PARTECIPARE ONLINE

SALONE DELLO STUDENTE DI CARRARA



## PARTECIPARE AL SALONE IN DIRETTA STREAMING

Tutti gli eventi del Salone dello Studente saranno trasmessi in *streaming* per permettere a tutte le studentesse e a tutti gli studenti di partecipare.

Potrai partecipare agli eventi del Salone sia tramite **il tuo dispositivo personale che tramite LIM**.

- In caso di partecipazione **autonoma** – tramite il tuo PC o il tuo Smartphone – **ricordati che** per ricevere l'attestato valido ai fini **PCTO** devi **registrarti nella pagina eventi**, utilizzando il pulsante **ISCRIVITI AL WEBINAR**.
- In caso di partecipazione **tramite LIM**, ricorda al tuo professore **di inviare al Team Scuole** la lista degli studenti che hanno partecipato in classe, specificando **Nome, Cognome, Email e data di partecipazione**.



## PARTECIPA A TUTTI GLI INCONTRI E SCOPRI GLI ESPOSITORI

**Durante le giornate dei Saloni**, troverete l'accesso alla sessione in streaming direttamente sulla **homepage** del sito [www.salonedellostudente.it](http://www.salonedellostudente.it)

Grazie alla partecipazione in streaming potrai assistere a tutte le **presentazioni delle offerte formative** che si stanno **svolgendo dal vivo** ma anche visitare le **vetrine virtuali** di tutti gli espositori e scoprire le loro proposte online

ANCHE PARTECIPARE IN STREAMING TI  
PERMETTE DI OTTENERE  
10 ORE VALORIZZABILI AI FINI PCTO



# GLI ESPOSITORI DEL SALONE

## CHI ESPONE AL SALONE DELLO STUDENTE

Al Salone sono presenti diverse **tipologie di espositori**: Università, Accademie, Scuole di Alta formazione e Specializzazione, ITS Academy, Associazioni ed Istituzioni, Aziende...

Se hai le idee chiare e sai già in cosa vorresti formarti o se invece hai ancora qualche dubbio, ti suggeriamo di **recarti ai desk** degli espositori per **richiedere materiali e ottenere maggiori informazioni** su corsi e modalità di iscrizione, borse di studio e servizi per gli studenti.

Ogni espositore ha le sue peculiarità e vantaggi nella propria offerta. Per compiere la tua scelta in modo consapevole ti invitiamo a **confrontare** le diverse proposte partecipando anche agli incontri di presentazione in aula.



### UNIVERSITÀ

Scopri le **Università** presenti al Salone: istituzioni didattiche di ordine superiore, **articolate in facoltà** che comprendono differenti corsi di laurea, dipartimenti e istituti. Il titolo di studio che viene rilasciato al termine del percorso è la **Laurea**.



### ACCADEMIE

Incontra le **Accademie**: istituti d'insegnamento di carattere superiore, **dedicati al mondo dell'arte** in tutte le sue forme. Il titolo di studio che viene rilasciato al termine del percorso è il **Diploma Accademico** equiparabile alla Laurea. Le Accademie che invece non attengono il mondo dell'arte possono anche prevedere dei corsi di insegnamento volti a formare i futuri professionisti del settore.



### ITS

Conosci gli **Istituti Tecnici Superiori (ITS)**: scuole di alta formazione tecnica alle quali è possibile accedere dopo il diploma secondario. Hanno **una vocazione strettamente professionalizzante** e prevedono percorsi formativi direttamente all'interno delle aziende. Sono un valido collegamento tra scuola e lavoro.



### ENTI E AZIENDE

Confrontati con gli **esperti di enti**, le aziende e associazioni per scoprire di più sulle loro opportunità indirizzate ai giovani.



# GLI ESPOSITORI DEL SALONE

SALONE DELLO STUDENTE DI CARRARA

## ELENCO ESPOSITORI

- ACCADEMICA CINEMA E RECITAZIONE
- ACCADEMIA DELLA PUBBLICITÀ
- ACCADEMIA DI BELLE ARTI DI BRESCIA SANTA GIULIA
- ACCADEMIA ITALIANA ARTE - MODA - DESIGN
- ASPIC COUNSELING
- ARTI AGENZIA REGIONALE TOSCANA PER L'IMPIEGO
- BANCA INTESA SAN PAOLO
- COMUNE DI PISA
- CONFCOMMERCIO PISA E LIVORNO
- CONSULENTI DEL LAVORO
- CREATIVE LAB
- DISPENSO - TEST D'AMMISSIONE
- DSU TOSCANA - AGENZIA REGIONALE PER IL DIRITTO ALLO STUDIO UNIVERSITARIO
- ESERCITO ITALIANO
- ESN-ERASMUS STUDENT NETWORK PISA
- ESPERTI CONTABILI - CNPR
- FONDAZIONE ITS ATE: ACCADEMIA TECNOLOGICA EDILIZIA
- FONDAZIONE ITS E.A.T. - ECCELLENZA AGROALIMENTARE TOSCANA
- FONDAZIONE ITS ENERGIA E AMBIENTE
- FONDAZIONE ITS JOBS ACADEMY
- FONDAZIONE ITS JOBS FACTORY
- FONDAZIONE ITS M.I.T.A. - MADE IN ITALY TUSCANY ACADEMY
- FONDAZIONE ITS PER LA MOBILITÀ SOSTENIBILE ISYL - ITALIAN SUPER YACHT LIFE
- FONDAZIONE ITS PER LE NUOVE TECNOLOGIE PER IL MADE IN ITALY MACHINA LONATI
- FONDAZIONE ITS PRIME PER LA MANUTENZIONE INDUSTRIALE
- FONDAZIONE ITS PRODIGI - PROFESSIONE DIGITALE
- FONDAZIONE ITS TURISMO, ARTE E BENI CULTURALI - TAB
- FONDAZIONE ITS VITA - PER LE NUOVE TECNOLOGIE DELLA VITA
- GUARDIA COSTIERA
- HURRAH
- IED - ISTITUTO EUROPEO DI DESIGN
- IRSOO
- ISTITUTO MARANGONI
- ISTITUTO MODARTECH
- LABA FIRENZE
- NABA - NUOVA ACCADEMIA DI BELLE ARTI
- NISSOLINO CORSI
- PIATTAFORMA SISTEMA FORMATIVO MODA
- POLIMODA
- QUESTIONARIO DI INTERESSE ALLE AREE UNIVERSITARIE
- RUFA - ROME UNIVERSITY OF FINE ARTS
- SCUOLA NORMALE SUPERIORE
- SCUOLA SUPERIORE PER MEDIATORI LINGUISTICI CARLO BO
- SCUOLA SUPERIORE SANT'ANNA PISA
- SMEMORANDA
- SSML PISA
- SSML UNICOLLEGE - FIRENZE MANTOVA
- TEACHER'S CORNER
- TEST DI ORIENTAMENTO BY PEGASO
- THE SIGN COMICS & ARTS ACADEMY - FIRENZE
- UNIVERSITÀ CARLO CATTANEO - LIUC
- UNIVERSITÀ DEGLI STUDI DI FIRENZE
- UNIVERSITÀ DEGLI STUDI DI GENOVA
- UNIVERSITÀ DEGLI STUDI DI SIENA
- UNIVERSITÀ DI PISA
- UNIVERSITÀ IULM
- UNIVERSITÀ PER STRANIERI DI SIENA
- UNIVERSITÀ TELEMATICA PEGASO
- UNIVERSITÀ CATTOLICA DEL SACRO CUORE
- UNIVERSITAS MERCATORUM
- UFFICIO SCOLASTICO REGIONALE PER LA TOSCANA

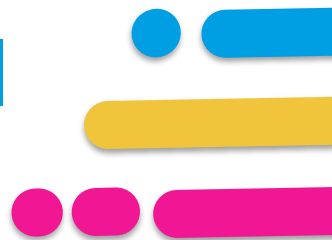
Questo elenco fa riferimento all'ultimo Salone tenutosi in Toscana nel 2022

Ti invitiamo a consultare il nostro sito per scoprire gli espositori che saranno presenti a Carrara!



# LE INIZIATIVE SPECIALI

## SALONE DELLO STUDENTE CARRARA



### QUESTIONARI DI ORIENTAMENTO e SIMULAZIONI TEST D'INGRESSO

- Mettiti alla prova e valuta le tue competenze con i nostri **test**
- Scopri le tue attitudini con i nostri **questionari di interesse** alle aree universitarie e individua quale tipologia ti è più affine
- **SIMULAZIONI TEST D'INGRESSO**: Un'aula Test completamente dedicata alle simulazioni dei test d'ammissione alle Università, personalizzati per ogni corso di laurea a numero chiuso: **MEDICINA - INGEGNERIA - ECONOMIA**. Cerca successivamente lo stand Dispensa per scoprire come prepararti al meglio al Test!

### SEMINARI DI ORIENTAMENTO

- Partecipa a degli incontri in aula e live a ciclo continuo dove le Università, le accademie e le scuole di formazione nazionali, internazionali, pubbliche e private, presenteranno la loro **offerta formativa** e approfondimenti sui **programmi di studio**.
- Sei indeciso sul tuo futuro? Al Salone potrai risolvere tutti i tuoi dubbi grazie ad incontri e **seminari con psicologi** pronti ad aiutarti a trovare la strada giusta per te.

### SPORTELLO DI ASCOLTO

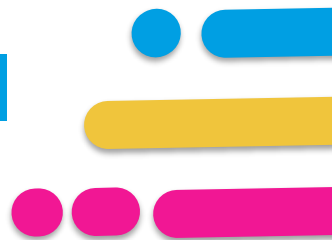
- Colloquio individuale con un pool di psicologi e counselor per **un confronto personale** con un esperto.
- Riservati agli studenti, i colloqui si terranno a ciclo continuo. Per prenotarsi è necessario recarsi al desk.



# LE INIZIATIVE SPECIALI

## SALONE DELLO STUDENTE

### CARRARA



## CAMPUS HOUSE E SPAZIO DOCENTI

- Al desk della Campus House è possibile **preiscrivere** le classi alle tappe successive del Salone
- La Campus House e lo staff sono a disposizione per fornire informazioni sui **progetti e le attività** dedicate agli studenti e alla **formazione docenti**
- Alla Campus House è inoltre possibile fare richiesta per organizzare **una attività di orientamento presso la propria scuola**, usufruendo del programma A MISURA DI SCUOLA
- **Teacher's Corner**: uno spazio relax riservato, dove **leggere gratuitamente i quotidiani** di Class Editori, tra cui Italia Oggi – Azienda Scuola, l'unico inserto dedicato al mondo della scuola e degli insegnanti. Richiedi la tua copia al desk!

## MATERIALE ONLINE

- Leggi il nostro **Campus Magazine**, Erimani aggiornato sul mondo dell'orientamento.
- Sii consapevole della tua scelta! Grazie a una serie di **contenuti digitali**, creati su misura per te, sarai guidato a scegliere il tuo futuro in modo informato e divertente
- Impara quello che c'è da sapere sul mondo dell'orientamento grazie ai **nostri canali social e al nostro sito**. Connettiti alla nostra community dedicata agli studenti!

## SEGUICI SUI SOCIAL



@salonedellostudente



Campus Orienta Salone  
dello Studente



@salonedellostudente

# PASS INGRESSO

## COME ISCRIVERSI ALL'EVENTO



[CLICCA SUL LINK](https://www.salonedellostudente.it/events/campus-carrara-salone-dello-studente/)

<https://www.salonedellostudente.it/events/campus-carrara-salone-dello-studente/>

**Possono prenotare il proprio ingresso al Salone i singoli studenti e i docenti che desiderano accompagnare un gruppo classe/istituto.**

- 1) Se si è già iscritti alla piattaforma, effettuare il Login > Tasto in alto a destra ACCEDI.
- 2) Se non si è iscritti alla piattaforma > Tasto in alto a destra ACCEDI > selezionare [REGISTRATI](#) e seguire le indicazioni. Una volta effettuata la registrazione alla piattaforma, controllare di aver ricevuto la mail di conferma nella propria casella di posta elettronica (anche in posta desiderata) e cliccare sul link contenuto che confermerà la vostra registrazione (mittente: Campus Orienta Digital, oggetto: Campus Orienta Digital – Richiesta attivazione account).
- 3) Ora è possibile prenotare l'ingresso all'evento, quindi clicca sul bottone in basso ISCRIVITI AL SALONE.
- 4) A questo punto verrai reindirizzato al Calendario dove potrai selezionare il giorno e la fascia oraria che preferisci, cliccando sulle frecce a sinistra e a destra sullo sfondo blu.
- 5) Una volta selezionato il giorno, per prenotare il tuo ingresso clicca sulla freccia blu in alto a destra, a fianco di "Posti disponibili".

**Se sei un docente:** fai attenzione il numero di posti disponibile deve essere maggiore o uguale al numero dei tuoi studenti, altrimenti non ci saranno sufficienti pass di ingresso.

6) In questo modo visualizzerai un modulo da compilare in ogni sua parte. Raccomandiamo di compilare tutti i campi durante l'iscrizione – anche quelli non obbligatori.

**Se sei un docente:** In questa sezione dovrai inserire nel campo "Numero partecipanti" il numero approssimativo di studenti che parteciperanno all'evento.

**IMPORTANTE!** Il numero inserito nella prenotazione dal docente NON riserva in alcun modo i posti per gli studenti, i quali, per accedere all'evento, dovranno a loro volta completare la procedura come indicato successivamente e ottenere il proprio pass di ingresso.

7) Adesso per ultimare la richiesta di prenotazione spunta la casella relativa al consenso della Privacy Policy, dopo averla accuratamente letta.

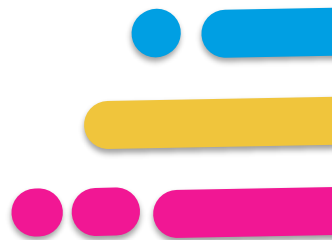
8) Cliccando su PRENOTA la registrazione è completata. Riceverai la mail di conferma d'iscrizione al Salone alla tua casella mail (mittente: Campus Orienta Digital – Oggetto: Campus Orienta Digital – CONFERMA PRENOTAZIONE) in cui sarà presente il tuo pass di ingresso nominativo. Se così non fosse, ti suggeriamo di controllare anche la casella di Posta Indesiderata.


**Se sei un docente:** Riceverai il pass di ingresso nominativo in qualità di docente e il link da inoltrare ai tuoi studenti. Entro e non oltre le 48 ore successive, dovrai fare iscrivere singolarmente tutti gli studenti che dovranno partecipare effettivamente al Salone, inviando loro il link nella barra arancione presente nel PDF allegato alla e-mail di avvenuta iscrizione all'evento, che hai ricevuto alla tua casella di posta. Ogni studente creerà così il proprio pass di ingresso nominativo.

**In caso di difficoltà o se non hai ricevuto la mail di conferma inviare una mail a [salonedellostudente@class.it](mailto:salonedellostudente@class.it) indicando il tuo nome e cognome, il Salone presso cui ci si è iscritti ed il nome della Scuola, nonché la provincia.**

# ESEMPIO DI ISCRIZIONE

## PER DOCENTI - GRUPPI






Grazie per aver prenotato il tuo ingresso.

**Riepilogo prenotazione:**  
Docente Test  
docente.test@outlook.it  
CTP POLICORO

**SALONE DELLO STUDENTE:**  
Salone dello Studente di Catania

**Data appuntamento:**  
Mercoledì 27 alle 08:30

**Codice univoco:**  
Presentati il giorno e l'ora scelti in fase di prenotazione **con il codice univoco c97dk5ersfeh79tpdogg.**



**ISCRIZIONE STUDENTI E DOCENTI ACCOMPAGNATORI**  
Condividi il seguente link ai tuoi studenti per riservare loro un accesso alla data e all'ora da te scelti:  
<https://iscriviti.salonedellostudente.it/share/c97dk5ersfeh79tpdoh0>

Pass Docente  
da mostrare  
all'ingresso  
dell'evento

LINK PER IL PASS DEI TUOI STUDENTI E/O ACCOMPAGNATORI

**COPIA, INCOLLA E INVIA** il link ai tuoi studenti affinché ciascuno provveda alla propria iscrizione e ottenga il pass di ingresso personale.



N.B. Questa immagine e' un esempio e questo link non è valido. Il link per i tuoi studenti si trova all'interno della mail e nel pass pdf che riceverai alla tua casella mail dopo esserti iscritto all'evento

# COME ISCRIVERSI IN STREAMING ALL'EVENTO



CLICCA SUL LINK

<https://www.salonedellostudente.it/events/campus-carrara-salone-dello-studente/>

Possono procedere con l'iscrizione i singoli studenti o i docenti che vogliono partecipare con il proprio gruppo classe/istituto

1) Per iscriversi all'evento in streaming, se si è già iscritti alla piattaforma effettuare il Login > Tasto in alto a destra ACCEDI.

2) Se non si è iscritti alla piattaforma > Tasto in alto a destra ACCEDI> selezionare [REGISTRATI](#) e seguire le indicazioni.

Una volta effettuata la registrazione alla piattaforma, controllare di aver ricevuto la mail di conferma nella propria casella di posta elettronica (anche in posta indesiderata) e cliccare sul link contenuto che confermerà la vostra registrazione

(da: Campus Orienta Digital, oggetto: Campus Orienta Digital – Richiesta attivazione account).

3) Ora è possibile iscriversi all'evento, da questo <https://www.salonedellostudente.it/streaming-salone-dello-studente-di-carrara/> clicca sul bottone ISCRIVITI AL LIVE IN STREAMING.

4) A questo punto:

**Se sei un docente** che vuole iscrivere la propria classe/istituto dovrai cliccare sul bottone ISCRIZIONE STREAMING CLASSI;

**Se sei uno studente** che vuole partecipare individualmente dovrai cliccare sul bottone ISCRIZIONE STREAMING INDIVIDUALE.

5) Una volta cliccato il bottone:

**Se sei un docente** visualizzerai un modulo da compilare in ogni sua parte, una volta completato dovrai cliccare sul tasto INVIA RICHIESTA;

**Se sei uno studente** dovrai cliccare sul tasto ISCRIVITI.

6) Riceverai la mail di conferma d'iscrizione al Salone in streaming. (ATTENZIONE! Non riceverai il link di accesso ai webinar)

7) Per poter accedere ai webinar dovrai, i giorni dell'evento, recarti sul sito [www.salonedellostudente.it](http://www.salonedellostudente.it) e in homepage cliccare sul bottone PARTECIPA ALL'EVENTO e scegliere il webinar dell'incontro che preferisci. Per poter ricevere l'attestato PCTO dovrai registrarti all'apposito modulo cliccando sul pulsante ISCRIVITI AL WEBINAR presente nella pagina dei webinar.

8) In caso di difficoltà durante la procedura o se non hai ricevuto la mail di conferma inviare una mail a [salonedellostudente@class.it](mailto:salonedellostudente@class.it) indicando il Salone presso cui ci si è iscritti ed il nome della Scuola, nonché la provincia.

In caso di difficoltà o se non hai ricevuto la mail di conferma inviare una mail a [salonedellostudente@class.it](mailto:salonedellostudente@class.it) indicando il tuo nome e cognome, il Salone presso cui ci si è iscritti ed il nome della Scuola, nonché la provincia.

**CAMPUS**



**CARRARA**  
Salone dello Studente

TI ASPETTIAMO!

[www.salonedellostudente.it](http://www.salonedellostudente.it)

